

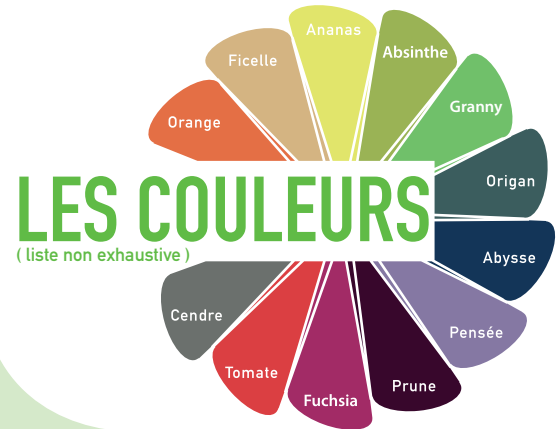


© Acime Frame - AFMARKENFR-FP54-0123-Janvier 2023
Photos non contractuelles



- Produit réversible
- Large choix d'options
- Version 4 moteurs en standard
- Nettoyage facile

FABRICATION FRANÇAISE



SITE DE CONCEPTION ET DE PRODUCTION
1, avenue de l'Europe - 62720 Rinxent - France
+33 (0) 3 21 10 25 30
contact@acimeframe.com - www.acimeframe.com



GARANTIE ENVIRONNEMENTALE



GARANTIE 2 ANS



SERVICE APRES VENTE



NEO ELECTRA 3S

DIVAN
HOSPITALIER

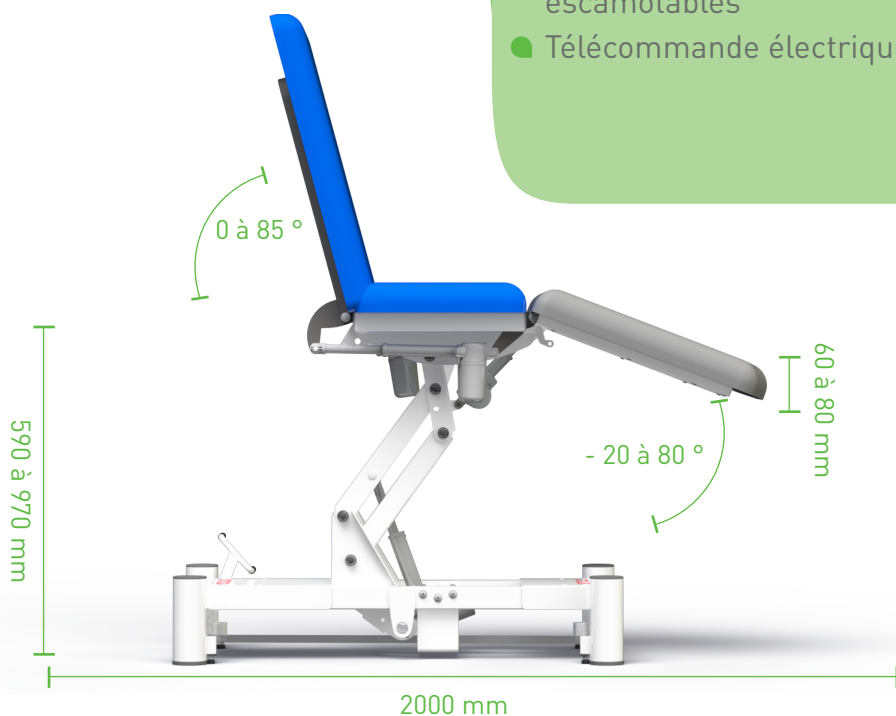
DE BASE

- Déclive électrique
- Repose buste électrique
- Hauteur variable électrique
- Sellerie M1 Urban à bord tendus
- Abaisse-jambes électrique
- Piétement sur roulettes escamotables
- Télécommande électrique filaire

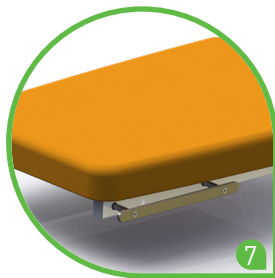
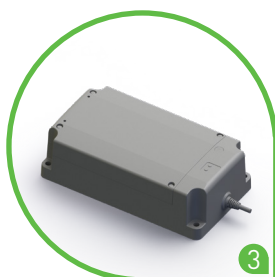
OPTIONS / ACCESSOIRES

(liste non exhaustive)

- 1 Appui-bras simple tige Ø16 (la pièce)
- 2 Appui jambe goepel
- 3 Batterie
- 4 Etau
- 5 Télécommande aux pieds 1 fonction
- 6 Paire d'étriers
- 7 Rails porte étaux (la paire)
- 8 Roue frein centralisé
- 9 Télécommande aux pieds 3 fonctions



Largeur hors tout : 650 mm
 Largeur d'assise : 620 / 720 mm
 Charge maximale : 250 kg



CONFORT DU PATIENT

Sellerie avec mousse HR35.
 Hauteur variable électrique
 pour éviter les à-coups.



ERGONOMIE

Une très grande
 amplitude de hauteur
 variable pour faciliter
 l'installation du patient.



SECURITÉ

Une structure solide et stable.
 (Barrière (en option)
 pour sécuriser le déplacement
 d'un patient.



HYGIENE

Une sellerie lisse facilement
 nettoyable et résistante
 aux produits d'entretien

