

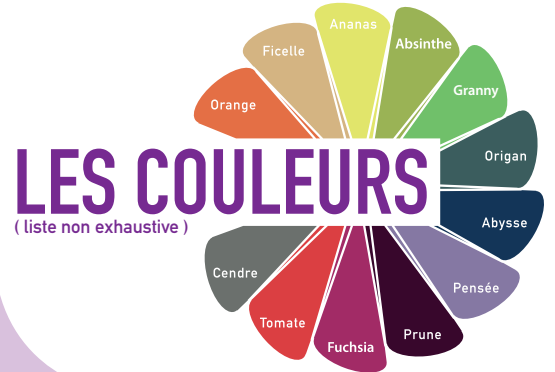


© Acime Frame - AFMARKENFR-FP6-0123 - Janvier 2023  
Photos non contractuelles



- Prix du design médical 2016
- Full Washable System
- Pédale de déclive d'urgence

FABRICATION FRANÇAISE 



**SITE DE CONCEPTION ET DE PRODUCTION**  
1, avenue de l'Europe - 62720 Rinxent - France  
**+33 (0) 3 21 10 25 30**  
contact@acimeframe.com - www.acimeframe.com



**GARANTIE ENVIRONNEMENTALE**



**GARANTIE 2 ANS**



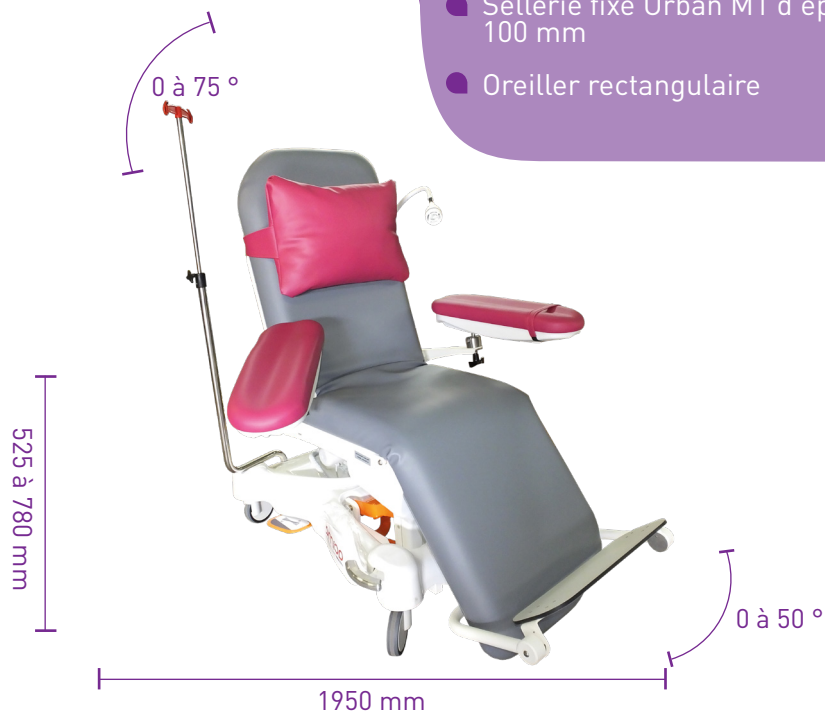
**SERVICE APRES VENTE**



# DHC FAUTEUIL DE DYALISE FUSION+

## DE BASE

- Châssis en acier époxy
- Hauteur variable, repose-jambes, relève-buste et déclive électriques sur télécommande filaire
- Pédale d'urgence
- 2 accoudoirs à rotules sur tôles
- Sellerie fixe Urban M1 d'épaisseur 100 mm
- Oreiller rectangulaire



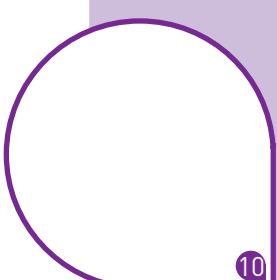
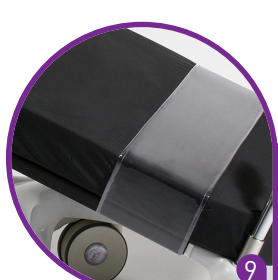
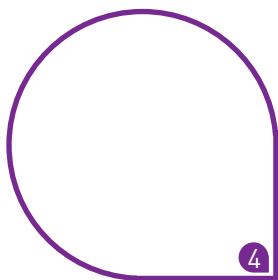
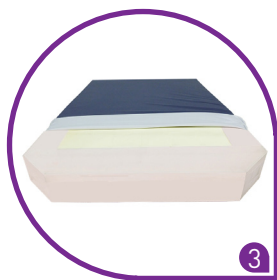
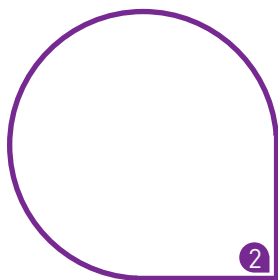
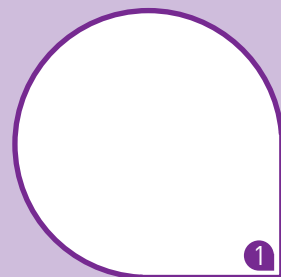
Largeur hors tout : 950 mm  
Largeur d'assise: 600 mm  
Charge maximale : 240kg

Roues :  $\varnothing$  125 mm  
à freinage indépendant

## OPTIONS / ACCESSOIRES

( liste non exhaustive )

- 1 4 roues diamètre 150mm à freinage centralisé
- 2 Accoudoirs à rotule à coque
- 3 Coloris hors standard et/ou matelas ultra confort
- 4 Support accessoires rétractable sous l'assise
- 5 Plateau repas seul
- 6 Flexible de télécommande seul
- 7 Filet porte dossier
- 8 Porte rouleau drap d'examen
- 9 Protection plastifiée du repose-jambes
- 10 Repose-pieds électriques
- 11 Tige à sérum simple ou télescopique ( sur châssis inf.)



### SECURITÉ

Déclive d'urgence actionnée via une commande au pied pour libérer les mains des soignants



### ERGONOMIE

Accoudoirs sur rotule avec deux hauteurs possibles, s'adaptant au gabarit du patient



### CONFORT DU PATIENT

Accoudoirs rembourrés, coussin de tête, sellerie grand confort



### HYGIENE

Full Washable system : carter traité antibactérien amovible sans outils et en temps record

