

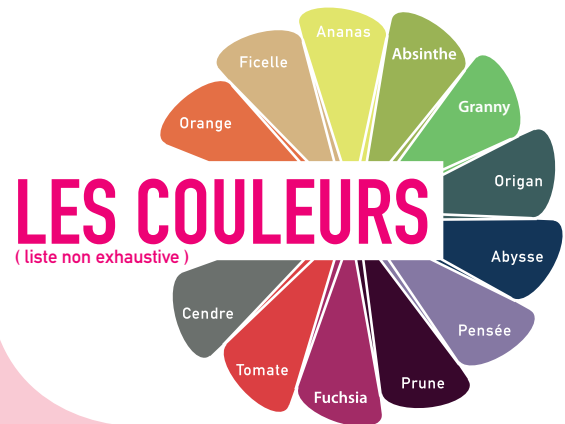


© Acime Frame - AFMARKENFR-FP84-0123 - Janvier 2023  
Photos non contractuelles



- Barrières escamotables
- 2 roues directionnelles
- Pédale d'urgence
- Pédale de frein centralisé côté pieds

FABRICATION FRANCAISE



**SITE DE CONCEPTION ET DE PRODUCTION**  
1, avenue de l'Europe - 62720 Rinxent - France  
**+33 (0) 3 21 10 25 30**  
contact@acimeframe.com - www.acimeframe.com



**GARANTIE ENVIRONNEMENTALE**



**GARANTIE 2 ANS**



**SERVICE APRES VENTE**



# AMBU FAUTEUIL AMBULATOIRE FUSION 2

## DE BASE

- Châssis en acier époxy
- 2 barrières escamotables rotatives dans le gabarit
- Roues de 150 mm de diamètre à blocage centralisé
- Fonctions électriques (repose-jambe, relève-buste, hauteur variable, déclive) avec télécommande filaire
- Commande de freinage aux pieds, côté tête du patient
- Barre de guidage côté tête et pieds
- 2 puits porte tige à sérum
- Matelas d'épaisseur 100 mm, en coloris cendre
- Accoudoirs et oreiller, coloris Urban au choix
- Prise USB



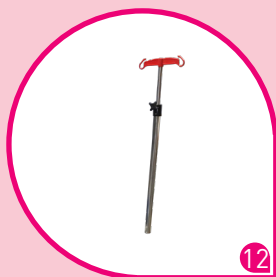
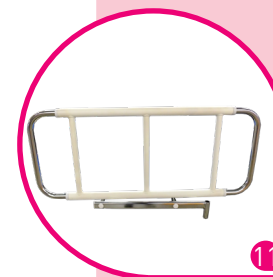
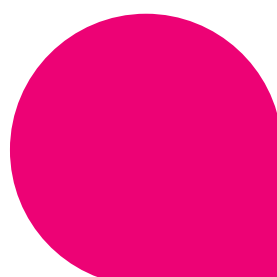
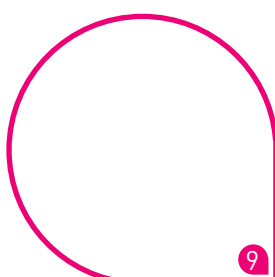
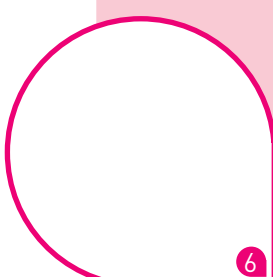
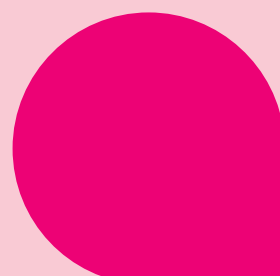
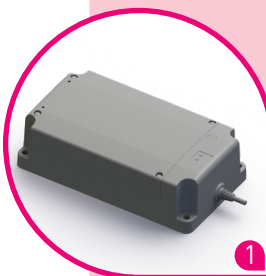
Largeur hors tout : 770 mm  
 Longueur de couchage : 1960 mm  
 Largeur d'assises : 600/ 700 mm  
 Charge maximale : 240kg

Roues : Ø150 mm à freinage centralisé

## OPTIONS / ACCESSOIRES

(liste non exhaustive)

- 1 Batterie d'autonomie
- 2 5ème roue directionnelle et/ou autres Ø de roues
- 3 Plateau repas 600 mm x 400 mm avec support
- 4 Matelas ultra confort épaisseur 130 mm
- 5 Porte rouleau drap d'examen
- 6 Protection plastifiée du repose-jambes
- 7 Rails universels le long de l'assise
- 8 Seconde prise USB
- 9 Pédales de commande de frein (bilatérales) côté pieds du patient
- 10 Coloris de matelas hors standard
- 11 Barrières télescopiques ou perfect transfert
- 12 Tige à sérum simple ou télescopique



### MANIABILITÉ

Poignées de poussée côté tête et pieds. 2 roues directionnelles, 5ème roue directionnelle disponible en option



### ERGONOMIE

Rigidité accrue du repose buste pour permettre des actes médicaux plus poussés et précis



### CONFORT DU PATIENT

Matelas avec revêtement bi-élastique, coussin de tête et souplesse grâce aux mouvements électriques.



### HYGIENE

Plans plat et lisse pour un nettoyage facile

