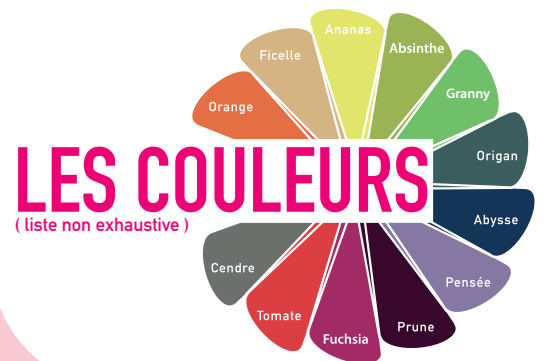


© Acime Frame - AFMARKENFR-FP89-janvier 2024  
Photos non contractuelles



- Full Washable System
- Repose-jambes à 90° qui permet l'accueil par l'avant
- Pédale d'urgence (si freinage centralisé)
- Barrières Perfect Transfer

FABRICATION FRANÇAISE 



**SITE DE CONCEPTION ET DE PRODUCTION**  
1, avenue de l'Europe - 62720 Rinxent - France  
**+33 (0) 3 21 10 25 30**  
contact@acimeframe.com - www.acimeframe.com



**GARANTIE ENVIRONNEMENTALE**



**GARANTIE 2 ANS**



**SERVICE APRES VENTE**



# AMBU FAUTEUIL AMBULATOIRE FUSION A

## DE BASE

- Châssis en acier époxy
- Repose buste pneumatique
- Barrières « perfect transfert »
- Sellerie tendue d'épaisseur 80 mm
- Sellerie unicolore

## OPTIONS / ACCESSOIRES

(liste non exhaustive)

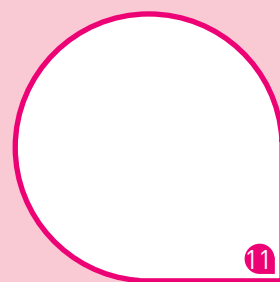
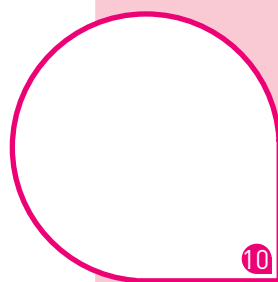
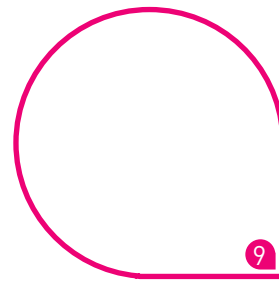
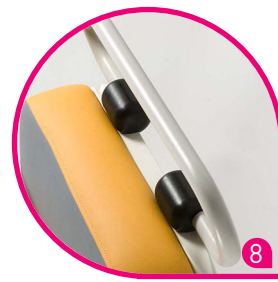
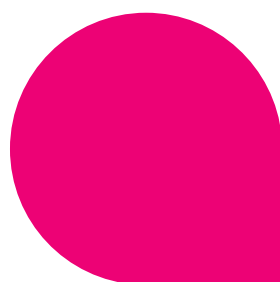
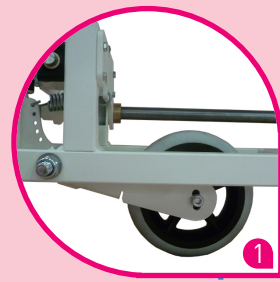
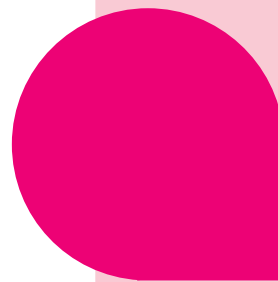
- 1 Freinage centralisé et roue directionnelle
- 2 Version hauteur variable
- 3 Port USB
- 4 Châssis inférieur avec carter inférieur
- 5 Batterie d'autonomie au lithium
- 6 Repose-buste et repose-jambes électrique
- 7 Tige à sérum simple ou télescopique
- 8 Poignée de guidage côté tête
- 9 Sellerie cousue
- 10 Déclive électrique
- 11 Abaisse jambes rallongé



1830 mm

Largeur hors tout : 840 mm  
 Largeur de couchage : 620 mm  
 Charge maximal : 240kg

Roues : Ø125 mm  
 à freinage indépendant  
 Déclive : 15°



### MANIABILITÉ

4 roues omnidirectionnelles pour un déplacement facilité



### ERGONOMIE

Grandement adaptable pour le confort patient et la chirurgie ambulatoire



### CONFORT DU PATIENT

Une sellerie fixe en mousse haute résilience d'une épaisseur de 80 mm.



### SECURITÉ

Une structure robuste, un piètement stable et des barrières solides pour la sécurité du patient

